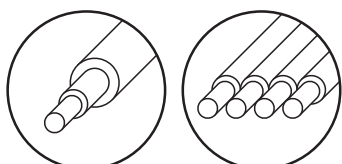
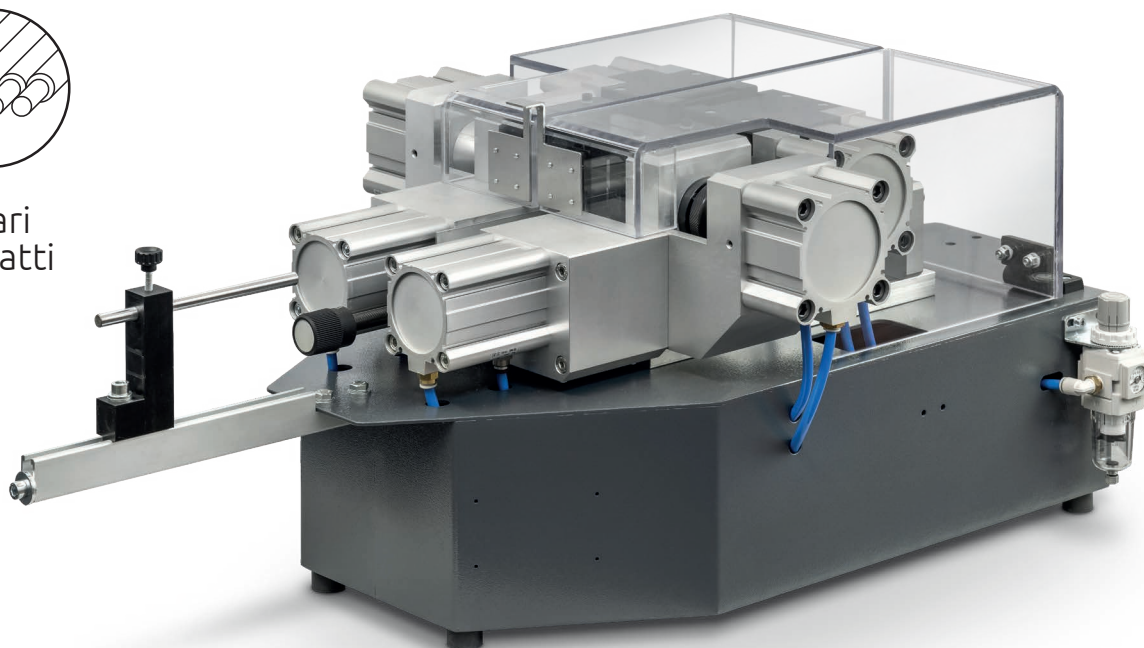


SG600



Per cavi unipolari
e multipolari piatti

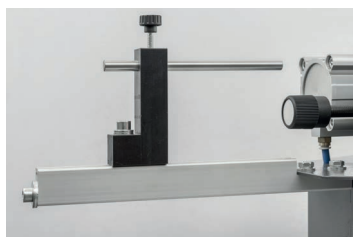
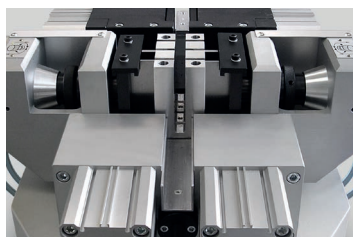


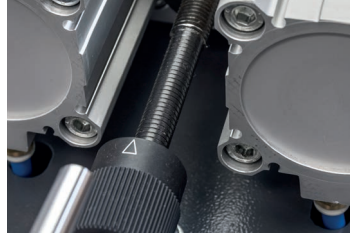
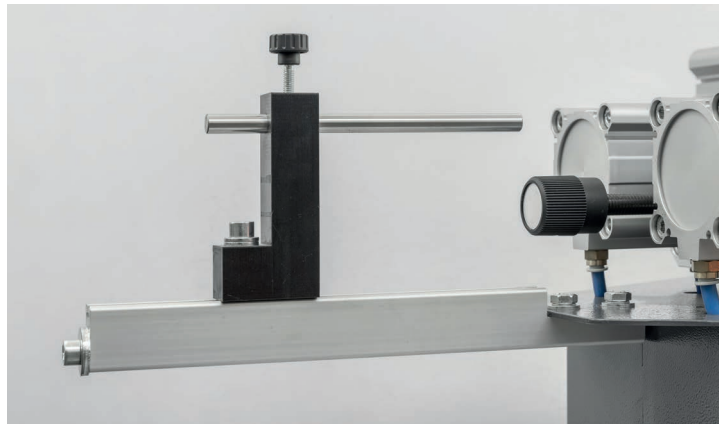
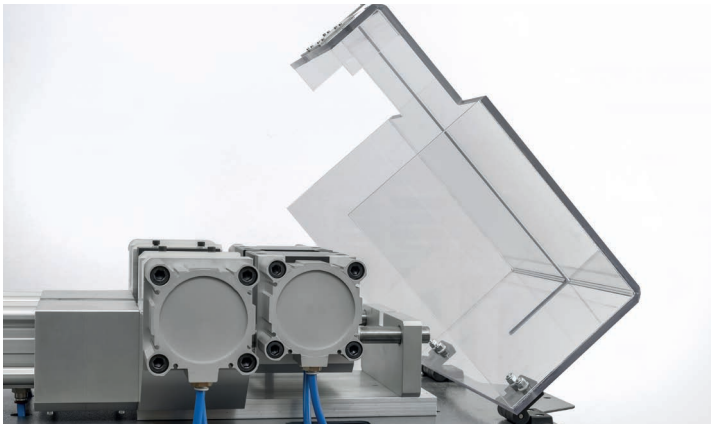
È una macchina a comando solo pneumatico, che è stata progettata per la lavorazione di cavi unipolari, multipolari piatti, con e senza isolanti realizzando taglio, spelatura e sguainatura solo su un lato. Sull'altro lato la lavorazione di spelatura e sguainatura viene eseguita in un secondo ciclo. Il comando di START ciclo avviene tramite pedaliera. L'inserimento di ogni singolo cavo avviene manualmente. Nella costruzione di questa macchina sono state utilizzate tecniche e materiali tali da garantire una lunga durata nel tempo.

Il mantello è stato costruito in lamiera saldata e tutti i particolari meccanici sono stati trattati per prevenire le ossidazioni dovute all'ambiente.

Gli organi meccanici di movimento sono montati su bronze.

I componenti pneumatici sono di alta qualità, sono facilmente reperibili in tutti i paesi europei.





Alcuni dettagli

SPECIFICHE TECNICHE

Protezioni antinfortunistiche	Conformi alle Normative CE
Spostamento dell'isolante	Max. 50mm.
Passaggio macchina	10 X 75
Lunghezza di sguainatura	Illimitata a strappi
Alimentazione pneumatica	6-8 bar
Dimensioni di ingombro	lunghezza 800 mm - larghezza 550 mm - altezza 380 mm
Peso	Kg. 25

SAMEC MACCHINE si riserva il diritto di modificare senza preavviso contenuti e dati tecnici dei propri prodotti. Questa documentazione è proprietà di SAMEC MACCHINE - Vicenza, Italia.


Italian Technology Quality